



Rijksinstituut voor Volksgezondheid
en Milieu
Ministerie van Volksgezondheid,
Welzijn en Sport

Epidemiologische situatie COVID-19 in GGD Hollands-Midden

Rijksinstituut voor Volksgezondheid en Milieu - RIVM
28 september 2020, 10:00

Samenvatting

Tot en met 28 september 10:00 uur zijn er in GGD Hollands-Midden in totaal 5193 COVID-19 patiënten gemeld aan het RIVM. Tot nu toe zijn 396 van de gemelde patiënten opgenomen in het ziekenhuis en 211 mensen overleden.

Een overzicht van de COVID-19 situatie op landelijk niveau is hier te vinden.

Uitleg over surveillance van COVID-19 in Nederland

Door middel van surveillance houdt het RIVM zicht op de verspreiding van COVID-19 in Nederland. Via een samenwerking tussen artsen, laboratoria en de GGD'en wordt informatie verzameld over personen (patiënten) met een positieve SARS-CoV-2 testuitslag. Sinds het begin van de COVID-19 epidemie in Nederland is het testbeleid geleidelijk veranderd. Het huidige testbeleid is hier te vinden. Sinds 1 juni kan iedereen met klachten zich laten testen. Toch is het aannemelijk dat niet alle COVID-19 patiënten getest worden. De werkelijke aantallen in Nederland zijn daarom waarschijnlijk hoger dan de aantallen die hier genoemd worden. Aan het RIVM wordt niet gemeld wie hersteld is van COVID-19.

Er worden ook mensen die om andere redenen dan COVID-19 in het ziekenhuis worden opgenomen getest op SARS-CoV-2. Dit wordt gedaan om verspreiding van dit virus binnen het ziekenhuis tegen te gaan. Vanaf 1 mei wordt bij melding van een in het ziekenhuis opgenomen positief geteste patiënt, nagevraagd of de ziekenhuisopname vanwege COVID-19 was. Daarom geven we sinds 1 mei in de rapportages van de ziekenhuisopnames alleen opnames weer waarbij niet is aangegeven dat de opname om een andere reden was. Dit doen we zodat het aantal in het ziekenhuis opgenomen COVID-19 patiënten een zo goed mogelijke indicator blijft van de epidemie. Dit geeft namelijk weer hoeveel mensen ernstig ziek zijn door COVID-19. Patiënten die om een andere reden ziekenhuiszorg nodig hebben en ook COVID-19 blijken te hebben, worden uiteraard wel meegenomen in het totaal aantal meldingen.

Een databestand met de cumulatieve aantallen per gemeente per dag van gemelde COVID-19 patiënten, in het ziekenhuis opgenomen COVID-19 patiënten en overleden COVID-19 patiënten is hier te vinden. Een databestand met karakteristieken van elke positief geteste COVID-19 patiënt in Nederland is hier te vinden.

Dit document is vertrouwelijk en verdere verspreiding valt onder de verantwoordelijkheid van de GGD. Door eventuele kleine aantallen kunnen personen mogelijk herleidbaar zijn.

Inhoudsopgave

	Pagina
1 Samenvatting COVID-19 meldingen van de GGD Hollands-Midden vanaf 27 februari 2020	3
2 COVID-19 meldingen aan de GGD Hollands-Midden vanaf 6 juli 2020	4
3 Leeftijdsverdeling en man-vrouwverdeling van bij GGD Hollands-Midden gemelde COVID-19 patiënten in de afgelopen week	6
4 Reishistorie van bij GGD Hollands-Midden gemelde COVID-19 patiënten vanaf 6 juli 2020 en in de afgelopen week	7
5 Beroep van bij GGD Hollands-Midden gemelde COVID-19 patiënten vanaf 6 juli 2020 en in de afgelopen week	8
6 Setting van mogelijke besmetting van bij GGD Hollands-Midden gemelde COVID-19 patiënten vanaf 6 juli 2020 en in de afgelopen week	9
7 Surveillance van COVID-19 in verpleeghuizen en woonzorgcentra vanaf 6 juli 2020	11
8 Bron- en contactonderzoek van COVID-19 meldingen aan de GGD Hollands-Midden	12
8.1 Resultaten uit bron- en contactonderzoek	12
9 SARS-CoV-2 testen afgenomen door de GGD Hollands-Midden vanaf 1 juni	18

Klik op de titel om naar de betreffende paragraaf in het document te gaan.

1 Samenvatting COVID-19 meldingen van de GGD Hollands-Midden vanaf 27 februari 2020

Tabel 1: Aantal door de GGD gemelde COVID-19 patiënten, aantal in het ziekenhuis opgenomen COVID-19 patiënten gemeld door GGD en aantal overleden COVID-19 patiënten gemeld door GGD¹

Gezondheidsstatus	Totaal	%	Meldingen afgelopen week ²	Gecorrigeerd ³	Verskil met vorige week ⁴
Totaal gemeld	5193		1088	1	1089
Ziekenhuisopname	396	7.6	8	0	8
Overleden ⁵	211	4.1	6	0	6

¹ Sinds 1 juni kan iedereen met klachten zich laten testen. Toch is het aannemelijk dat niet alle COVID-19 patiënten getest worden. De werkelijke aantallen in Nederland zijn daarom waarschijnlijk hoger dan de aantallen die hier genoemd worden. Het werkelijke aantal COVID-19 patiënten opgenomen in het ziekenhuis of overleden is hoger dan het aantal opgenomen of overleden patiënten gemeld in de surveillance, omdat de surveillance gebaseerd is op de informatie op het moment van melding. Aan het RIVM wordt niet gemeld wie hersteld is.

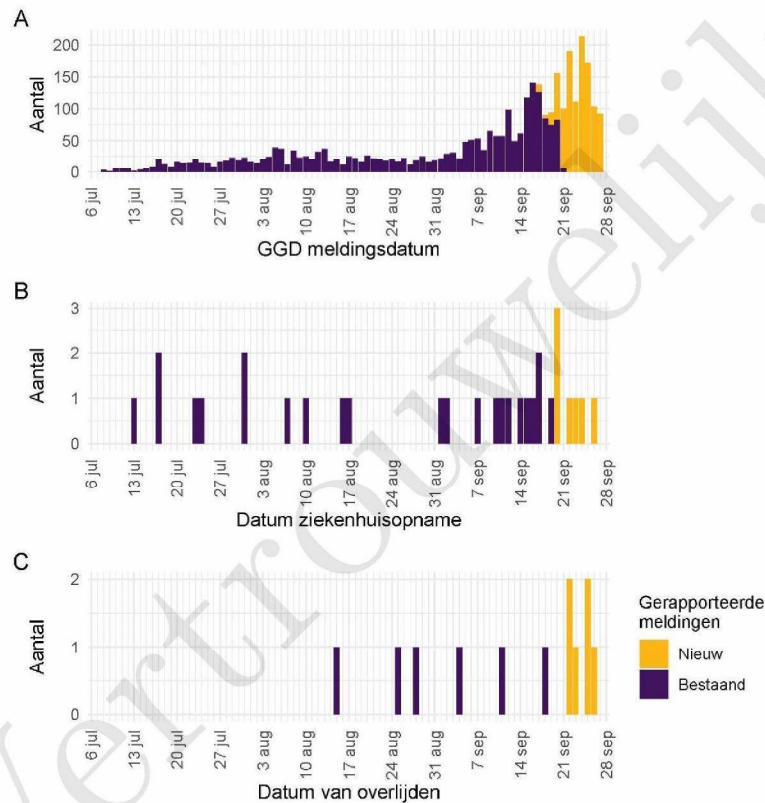
² Meldingen die tussen 21 september 10:00 en 28 september 10:00 aan het RIVM zijn gemeld. Dit betreft het aantal meldingen, opnames en overlijdens die in de afgelopen week nieuw aan het RIVM zijn gerapporteerd. Datum van melding aan de GGD, ziekenhuisopname of overlijden kan echter in een andere week vallen. Bij overige tabellen en figuren in dit rapport wordt de datum van melding, ziekenhuisopname of overlijden gebruikt. Deze cijfers zijn dus niet hetzelfde.

³ Meldingen die gewist of herzien zijn tussen 21 september 10:00 en 28 september 10:00. Behalve dat er nieuwe meldingen worden ontvangen, worden eerdere meldingen soms aangepast; de aantallen meldingen per dag kunnen daardoor variëren.

⁴ Het verschil tussen de cumulatieve meldingen t/m 28 september 10:00 ten opzichte van 21 september 10:00.

⁵ Voor 4 sterfgevallen is aangegeven dat COVID-19 niet de directe oorzaak van overlijden is.

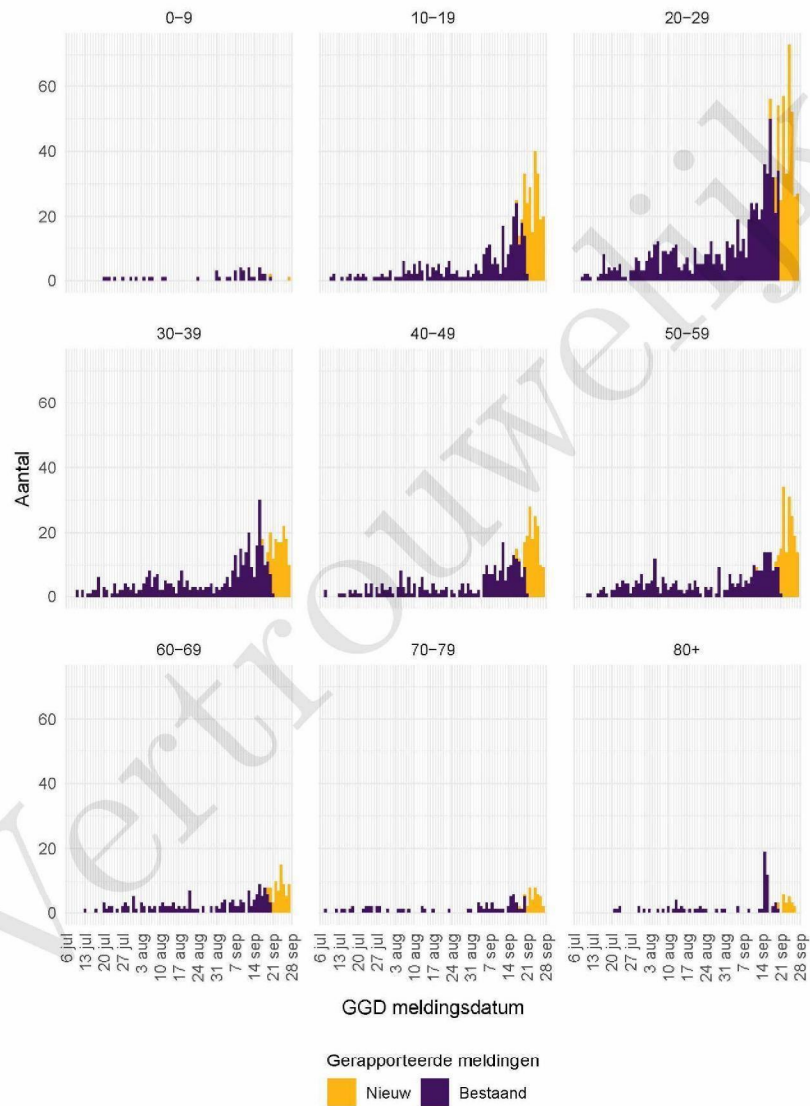
2 COVID-19 meldingen aan de GGD Hollands-Midden vanaf 6 juli 2020



Figuur 1: Aantal aan de GGD gemelde COVID-19 patiënten vanaf 6 juli 2020. (A) Aantal aan de GGD gemelde COVID-19 patiënten, naar meldingsdatum. (B) Aantal aan de GGD gemelde in het ziekenhuis opgenomen COVID-19 patiënten, naar datum van ziekenhuisopname. (C) Aantal aan de GGD gemelde overleden COVID-19 patiënten, naar datum van overlijden.

Meldingen aan het RIVM van 6 juli t/m 21 september 10:00 uur zijn in deze grafieken weergegeven in paars. Meldingen van 21 september 10:01 uur t/m 28 september 10:00 uur zijn weergegeven in geel. Sinds 1 juni kan iedereen zich met klachten laten testen. Toch is het aannemelijk dat niet alle COVID-19 patiënten getest worden. De werkelijke aantallen in Nederland zijn daarom waarschijnlijk hoger dan de aantallen die hier weergegeven worden. Van enkele patiënten is de datum van opname en/of de datum van overlijden niet bekend. Deze kunnen daarom niet worden weergegeven in deze figuren. Een leeg figuur betekent dat er in de betreffende periode geen meldingen waren.

2 COVID-19 MELDINGEN AAN DE GGD HOLLANDS-MIDDEN VANAF 6 JULI 2020



Figuur 2: Aantal aan de GGD gemelde COVID-19 patiënten vanaf 6 juli 2020, per leeftijdsgroep. Een leeg figuur betekent dat er in de betreffende periode geen meldingen waren.

3 LEEFTIJDVERDELING EN MAN-VROUWVERDELING VAN BIJ GGD HOLLANDS-MIDDEN
GEMELDE COVID-19 PATIËNTEN IN DE AFGELOPEN WEEK

3 Leeftijdverdeling en man-vrouwverdeling van bij GGD Hollands-Midden gemelde COVID-19 patiënten in de afgelopen week

Tabel 2: Leeftijdverdeling van aan de GGD gemelde COVID-19 patiënten, van in het ziekenhuis opgenomen COVID-19 patiënten en van overleden COVID-19 patiënten in de afgelopen week^{1,2}

Leeftijdsgroep	Totaal gemeld	%	Ziekenhuisopname	%	Overleden	%
Totaal gemeld	983		4	6		
0-4	0	0.0	0	0.0	0	0.0
5-9	1	0.1	0	0.0	0	0.0
10-14	28	2.8	0	0.0	0	0.0
15-19	152	15.5	0	0.0	0	0.0
20-24	210	21.4	1	25.0	0	0.0
25-29	83	8.4	0	0.0	0	0.0
30-34	66	6.7	0	0.0	0	0.0
35-39	48	4.9	0	0.0	0	0.0
40-44	63	6.4	0	0.0	0	0.0
45-49	68	6.9	0	0.0	0	0.0
50-54	80	8.1	0	0.0	0	0.0
55-59	72	7.3	0	0.0	0	0.0
60-64	33	3.4	0	0.0	0	0.0
65-69	25	2.5	1	25.0	0	0.0
70-74	22	2.2	0	0.0	1	16.7
75-79	13	1.3	1	25.0	1	16.7
80-84	6	0.6	1	25.0	1	16.7
85-89	4	0.4	0	0.0	2	33.3
90-94	3	0.3	0	0.0	0	0.0
95+	6	0.6	0	0.0	1	16.7
Niet vermeld	0	0.0	0	0.0	0	0.0

¹ Betreft het aantal COVID-19 patiënten met een datum van melding aan de GGD, opnamedatum of datum van overlijden in de periode van 21 september 10:01 t/m 28 september 10:00 uur.

² Sinds 1 juni kan iedereen met klachten zich laten testen. Toch is het aannemelijk dat niet alle COVID-19 patiënten getest worden. De werkelijke aantallen in Nederland zijn daarom waarschijnlijk hoger dan de aantallen die hier genoemd worden. Het werkelijke aantal COVID-19 patiënten opgenomen in het ziekenhuis of overleden is hoger dan het aantal opgenomen of overleden patiënten gemeld in de surveillance, omdat de surveillance gebaseerd is op de informatie op het moment van melding. Aan het RIVM wordt niet gemeld wie hersteld is.

Tabel 3: Man-vrouwverdeling van aan de GGD gemelde COVID-19 patiënten, van in het ziekenhuis opgenomen COVID-19 patiënten en van overleden COVID-19 patiënten in de afgelopen week^{1,2}

Geslacht	Totaal gemeld	%	Ziekenhuisopname	%	Overleden	%
Totaal gemeld	983		4	6		
Man	440	44.8	1	25.0	2	33.3
Vrouw	543	55.2	3	75.0	4	66.7
Niet vermeld	0	0.0	0	0.0	0	0.0

¹ Betreft het aantal COVID-19 patiënten met een datum van melding aan de GGD, opnamedatum of datum van overlijden in de periode van 21 september 10:01 t/m 28 september 10:00 uur.

² Sinds 1 juni kan iedereen met klachten zich laten testen. Toch is het aannemelijk dat niet alle COVID-19 patiënten getest worden. De werkelijke aantallen in Nederland zijn daarom waarschijnlijk hoger dan de aantallen die hier genoemd worden. Het werkelijke aantal COVID-19 patiënten opgenomen in het ziekenhuis of overleden is hoger dan het aantal opgenomen of overleden patiënten gemeld in de surveillance, omdat de surveillance gebaseerd is op de informatie op het moment van melding. Aan het RIVM wordt niet gemeld wie hersteld is.

4 REISHISTORIE VAN BIJ GGD HOLLANDS-MIDDEN GEMELDE COVID-19 PATIËNTEN VANAF 6 JULI 2020 EN IN DE AFGELOPEN WEEK

4 Reishistorie van bij GGD Hollands-Midden gemelde COVID-19 patiënten vanaf 6 juli 2020 en in de afgelopen week

Tabel 4: Aantal aan de GGD gemelde COVID-19 patiënten die in de 14 dagen voor aanvang van de ziekte in het buitenland zijn geweest¹

	Vanaf 6 juli		Afgelopen week ²	
	Aantal	%	Aantal	%
Totaal gemeld	3332		1088	
Reishistorie	260	7.8	23	2.1
Geen reishistorie	2750	82.5	1009	92.7
Niet vermeld	322	9.7	56	5.1

¹ Of een COVID-19 patiënt wel of geen reishistorie heeft, wordt vanaf week 36 bepaald door de volgende criteria:
a) De patiënt heeft bij de GGD aangegeven een reishistorie te hebben en b) er zit maximaal 14 dagen tussen de terugkomst en de eerste ziektedag van de patiënt.

² Meldingen die tussen 21 september 10:00 en 28 september 10:00 aan het RIVM zijn gemeld.

Tabel 5: Aantal aan de GGD gemelde COVID-19 patiënten die in de 14 dagen voor aanvang van de ziekte in het buitenland zijn geweest naar verblijfplaats

Land van verblijf	Vanaf 6 juli		Afgelopen week ¹	
	Aantal	%	Aantal	%
Frankrijk	55	21.2	5	21.7
Duitsland	36	13.8	11	47.8
Griekenland	36	13.8	2	8.7
België	28	10.8	2	8.7
Spanje	23	8.8	1	4.3
Italië	22	8.5	1	4.3
Turkije	19	7.3	0	0.0
Tsjechië	15	5.8	0	0.0
Hongarije	8	3.1	0	0.0
Oostenrijk	7	2.7	0	0.0
Malta	5	1.9	0	0.0
Aruba	4		0	0.0
Luxemburg	4	1.5	0	0.0
Groot-Brittannië	3	1.2	0	0.0
Polen	3	1.2	0	0.0
Portugal	3	1.2	1	4.3
Overig	19	7.3	1	4.3

¹ Meldingen die tussen 21 september 10:00 en 28 september 10:00 aan het RIVM zijn gemeld.

5 BEROEP VAN BIJ GGD HOLLANDS-MIDDEN GEMELDE COVID-19 PATIËNTEN VANAF 6 JULI 2020 EN IN DE AFGELOPEN WEEK

5 Beroep van bij GGD Hollands-Midden gemelde COVID-19 patiënten vanaf 6 juli 2020 en in de afgelopen week

Tabel 6: Aantal aan de GGD gemelde COVID-19 patiënten naar beroep

Beroep	Vanaf 6 juli		Afgelopen week ¹	
	Aantal	%	Aantal	%
Totaal gemeld met beroep	3332		1088	
Afvalverwerking	1	0.0	1	0.1
Buitenland	1	0.0	0	0.0
Gezondheidsmedewerker	411	12.3	135	12.4
Groenvoorziening	11	0.3	5	0.5
Horecamedewerker	125	3.8	41	3.8
Klinisch laboratorium	3	0.1	1	0.1
Landbouw	6	0.2	1	0.1
N.v.t. (kinderen, gepensioneerden, werkzoekenden)	1024	30.7	327	30.1
Onderwijs	202	6.1	82	7.5
Overige contactberoepen	99	3.0	27	2.5
Schoonmaakbranche	24	0.7	6	0.6
Seksindustrie	0	0.0	0	0.0
Transport	42	1.3	15	1.4
Werk met dieren of dierlijke producten	22	0.7	6	0.6
Onbekend	301	9.0	84	7.7
Andere sector	1060	31.8	357	32.8

¹ Meldingen die tussen 21 september 10:00 en 28 september 10:00 aan het RIVM zijn gemeld.

6 *SETTING VAN MOGELIJKE BESMETTING VAN BIJ GGD HOLLANDS-MIDDEN GEMELDE COVID-19 PATIËNTEN VANAF 6 JULI 2020 EN IN DE AFGELOPEN WEEK*

6 Setting van mogelijke besmetting van bij GGD Hollands-Midden gemelde COVID-19 patiënten vanaf 6 juli 2020 en in de afgelopen week

In het brononderzoek door de GGD wordt bij COVID-19 patiënten nagegaan of er gerelateerde ziektegevallen zijn. Als dit het geval is wordt vermeld in welke setting de besmetting mogelijk heeft plaatsgevonden.

Tabel 7: Aantal aan de GGD gemelde COVID-19 patiënten naar aanwezigheid van gerelateerde ziektegevallen¹

Gerelateerde ziektegevallen aanwezig	Vanaf 6 juli		Afgelopen week ²	
	Aantal	%	Aantal	%
Totaal gemeld	3332		1088	
Ja, setting vermeld	1244	37.3	348	32.0
Ja, setting niet vermeld	409	12.3	159	14.6
Ja, setting onbekend	6	0.2	1	0.1
Nee	1269	38.1	481	44.2
Niet vermeld	404	12.1	99	9.1

¹ Sinds 1 juni kan iedereen met klachten zich laten testen. Toch is het aannemelijk dat niet alle COVID-19 patiënten getest worden. De werkelijke aantallen in Nederland zijn daarom waarschijnlijk hoger dan de aantallen die hier genoemd worden.

² Meldingen die tussen 21 september 10:00 en 28 september 10:00 aan het RIVM zijn gemeld.

6 SETTING VAN MOGELIJKE BESMETTING VAN BIJ GGD HOLLANDS-MIDDEN GEMELDE COVID-19 PATIËNTEN VANAF 6 JULI 2020 EN IN DE AFGELOPEN WEEK

Tabel 8: Vermelde mogelijke settings van besmetting van aan de GGD gemelde COVID-19 patiënten waarbij sprake is van gerelateerde gevallen^{1,2}

Setting	Vanaf 6 juli		Afgelopen week ³	
	Aantal	%	Aantal	%
Thuisituatie (huisgenoten)	658	52.9	193	55.5
Overige familie	136	10.9	21	6.0
Partner, niet samenwonend ⁴	3	0.2	0	0.0
Kennissen en vrienden ⁴	58	4.7	20	5.7
Werksituatie	143	11.5	38	10.9
School en kinderopvang	37	3.0	16	4.6
Medereiziger / reis / vakantie ⁴	33	2.7	1	0.3
Vlucht ⁴	2	0.2	0	0.0
Horeca ⁵	56	4.5	13	3.7
Feest / verjaardag / borrel ⁴	12	1.0	1	0.3
Studentenvereniging/-activiteiten ⁴	19	1.5	8	2.3
Vrijtijdsbesteding, zoals sportclub	54	4.3	32	9.2
Religieuze bijeenkomsten	2	0.2	0	0.0
Koor	4	0.3	3	0.9
1e lijn gezondheidszorg / huisarts	1	0.1	0	0.0
2e lijn gezondheidszorg / ziekenhuis	16	1.3	8	2.3
Overige gezondheidszorg	5	0.4	2	0.6
Verpleeghuis	116	9.3	25	7.2
Woonzorgcentrum voor ouderen	9	0.7	0	0.0
Woonvoorziening voor verstandelijk beperkten	5	0.4	1	0.3
Woonvoorziening voor lichamelijk beperkten	1	0.1	0	0.0
Overige woonvoorziening	3	0.2	1	0.3
Dagopvang voor ouderen	0	0.0	0	0.0
Dagopvang voor verstandelijk beperkten	0	0.0	0	0.0
Dagopvang voor lichamelijk beperkten	1	0.1	0	0.0
Overige dagopvang	1	0.1	0	0.0
Hospice	0	0.0	0	0.0
Uitvaart ⁴	0	0.0	0	0.0
Overig	11	0.9	2	0.6

¹ Sinds 1 juni kan iedereen met klachten zich laten testen. Toch is het aannemelijk dat niet alle COVID-19 patiënten getest worden. De werkelijke aantallen in Nederland zijn daarom waarschijnlijk hoger dan de aantallen die hier genoemd worden.

² Per patiënt kunnen meerdere settings gerapporteerd zijn. De percentages in Tabel 8 worden berekend ten opzichte van het aantal patiënten waarbij sprake is van gerelateerde gevallen en tenminste één setting is vermeld (Tabel 7).

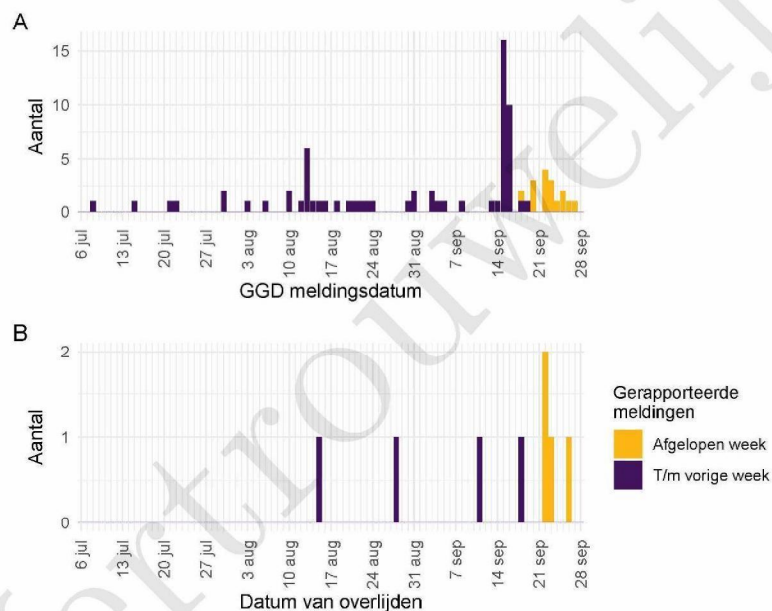
³ Meldingen die tussen 21 september 10:00 en 28 september 10:00 aan het RIVM zijn gemeld.

⁴ Tot 6 augustus werden deze settings geregistreerd als 'overige setting'. Vanaf 6 augustus is de GGD gevraagd deze overige settings nader te specificeren.

⁵ Vanaf 1 juli is deze setting gestructureerd nagevraagd.

7 Surveillance van COVID-19 in verpleeghuizen en woonzorgcentra vanaf 6 juli 2020

Vanaf 1 juli is gestructureerd nagevraagd of een persoon in een verpleeghuis of woonzorgcentrum woont. Vanaf 8 september wordt deze informatie gebruikt om het aantal COVID-19 patiënten woonachtig in een verpleeghuis of woonzorgcentrum, en het aantal bewoners met COVID-19 die overleden zijn, te monitoren.



Figuur 3: Aantal verpleeghuis- en woonzorgcentrumbewoners met COVID-19 gemeld aan de GGD vanaf 6 juli 2020. (A) Aantal gemelde verpleeghuis- en woonzorgcentrumbewoners, naar meldingsdatum. (B) Aantal overleden verpleeghuis- en woonzorgcentrumbewoners, naar datum van overlijden.

Meldingen aan het RIVM t/m 21 september 10:00 uur zijn in deze grafieken weergegeven in paars. Meldingen van 21 september 10:01 uur t/m 28 september 10:00 uur zijn weergegeven in geel. De werkelijke aantallen COVID-19 patiënten en overleden COVID-19 patiënten zijn hoger dan zoals hier weergegeven omdat waarschijnlijk niet alle mogelijk besmette personen getest worden. Een leeg figuur betekent dat er in de betreffende periode geen meldingen waren.

8 Bron- en contactonderzoek van COVID-19 meldingen aan de GGD Hollands-Midden

8.1 Resultaten uit bron- en contactonderzoek

Wanneer iemand besmet is met het nieuwe coronavirus start de GGD met bron- en contactonderzoek (BCO) volgens een landelijk protocol, met als doel om verdere verspreiding van het virus te voorkomen. Het contactonderzoek richt zich op personen met wie de besmette persoon de afgelopen tijd in contact is geweest. Nauwe contacten zijn mensen waarmee langer dan 15 minuten op minder dan 1,5 meter afstand contact is geweest tijdens de besmettelijke periode, waarbij onderscheid wordt gemaakt tussen huisgenoten en overige nauwe contacten. Andere (niet nauwe) contacten van de besmette persoon zijn mensen die langer dan 15 minuten met de persoon in dezelfde ruimte waren, maar waar wel 1,5 meter afstand was.

De GGD neemt contact op met de nauwe contacten van de besmette persoon en adviseert hen tot 10 dagen na het laatste contact met de besmette persoon thuis in quarantaine te blijven. De andere (niet nauwe) contacten krijgen een brief of e-mail. Contacten moeten zich bij de eerste klachten zo snel mogelijk laten testen. Nauwe contacten worden op individuele basis geregistreerd, indien zij gelinkt zijn aan meerdere besmette personen worden ze niet dubbel in de rapportage meegenomen. Niet nauwe contacten worden pas individueel geregistreerd als ze zich bij de GGD melden met klachten.

8 BRON- EN CONTACTONDERZOEK VAN COVID-19 MELDINGEN AAN DE GGD
HOLLANDS-MIDDEN

Tabel 9: Aantallen aan de GGD gemelde COVID-19 patiënten, aantallen gevonden in het kader van bron- en contactonderzoek en aantallen waarbij contactinventarisatie is uitgevoerd¹

Week	Nieuwe meldingen	Gevonden ihkv BCO ²		Contactinventarisatie uitgevoerd		Contactinventarisatie op tijd ³	
		Aantal	%	Aantal	%	Aantal	%
27	18	—	—	18	100.0	16	94.1
28	19	2	10.5	19	100.0	17	100.0
29	56	16	28.6	56	100.0	44	89.8
30	96	30	31.2	96	100.0	79	94.0
31	124	48	38.7	124	100.0	84	94.4
32	188	49	26.1	186	98.9	74	71.2
33	161	30	18.6	159	98.8	91	89.2
34	145	27	18.6	144	99.3	103	92.8
35	127	19	15.0	127	100.0	99	89.2
36	219	46	21.0	213	97.3	114	73.1
37	415	46	11.1	397	95.7	171	57.2
38	797	60	7.5	756	94.9	190	46.2
39	983	70	7.1	956	97.3	236	55.5

¹ Contactinventarisatie houdt in dat de GGD voor elke nieuwe COVID-19 melding in kaart brengt welke contacten deze patiënt heeft gehad tijdens de besmettelijke periode, die twee dagen voor de start van de klachten begint.

² Geen volledige gegevens over week 27.

³ Op tijd: contactinventarisatie 0-1 dag na datum melding index bij GGD. Sommige indexen hebben een datum contactinventarisatie vóór de datum dat de index gemeld is bij de GGD. Deze zijn geëxcludeerd.

8 BRON- EN CONTACTONDERZOEK VAN COVID-19 MELDINGEN AAN DE GGD
HOLLANDS-MIDDEN

Tabel 10: Resultaten uit het bron- en contactonderzoek van de bij de GGD gemelde COVID-19 patiënten¹

Soort contact ^{2,3}	Week-nummer ⁴	Contacten ⁵	Gemiddeld aantal contacten per nieuwe COVID-19 melding ⁶	Positief geteste contacten ⁷	% Positief geteste contacten ⁷	
Totaal	27	95	5.3	2	2.1	
	28	115	6.1	1	0.9	
	29	240	4.3	26	10.8	
	30	363	3.8	40	11.0	
	31	353	2.8	37	10.5	
	32	341	1.8	44	12.9	
	33	396	2.5	24	6.1	
	34	457	3.2	30	6.6	
	35	472	3.7	32	6.8	
	36	523	2.5	62	11.9	
	37	725	1.8	75	10.3	
	38	456	0.6	47	10.3	
	39	197	0.2	15	7.6	
	Huisgenoten	27	34	1.9	1	2.9
		28	37	1.9	0	0.0
		29	69	1.2	14	20.3
		30	141	1.5	24	17.0
		31	158	1.3	30	19.0
		32	151	0.8	33	21.9
33		207	1.3	18	8.7	
34		235	1.6	20	8.5	
35		201	1.6	18	9.0	
36		233	1.1	37	15.9	
37		493	1.2	58	11.8	
38		419	0.6	40	9.5	
39		184	0.2	15	8.2	
Overige nauwe contacten		27	61	3.4	1	1.6
		28	78	4.1	1	1.3
		29	169	3.0	12	7.1
		30	218	2.3	16	7.3
		31	193	1.6	7	3.6
		32	188	1.0	11	5.9
	33	186	1.2	6	3.2	
	34	222	1.5	10	4.5	
	35	271	2.1	14	5.2	
	36	289	1.4	25	8.7	
	37	230	0.6	17	7.4	
	38	36	0.0	6	16.7	
	39	13	0.0	0	0.0	

¹ Vanwege onvolledige registratie bij een aantal GGD'en in week 32, 33, 34 en 38 zijn de gegevens over deze weken mogelijk niet volledig.

² Andere, niet nauwe contacten zijn niet meegenomen in Totaal.

³ Van enkele nauwe contacten is niet bekend wat voor soort contact ze zijn.

⁴ Het weeknummer is gebaseerd op de datum van registratie bij de GGD.

⁵ Het betreft alleen contacten die op individuele basis geregistreerd zijn door de GGD.

⁶ Hierbij worden alleen de nieuwe COVID-19 meldingen meegenomen waarvoor contactinventarisatie is uitgevoerd, zie Tabel 9.

⁷ In verband met de monitorperiode van 10 dagen zijn de gegevens over het aantal en percentage positief geteste contacten niet volledig voor de meest recente periode.

8 BRON- EN CONTACTONDERZOEK VAN COVID-19 MELDINGEN AAN DE GGD
HOLLANDS-MIDDEN

Tabel 11: Resultaten uit het bron- en contactonderzoek onder niet nauwe contacten van de bij de GGD gemelde COVID-19 patiënten¹

Soort contact	Weeknummer ²	Contacten	Gemiddeld aantal contacten per nieuwe COVID-19 melding ³
Niet nauwe contacten	27	224	12.4
	28	155	8.2
	29	58	1.0
	30	324	3.4
	31	246	2.0
	32	147	0.8
	33	190	1.2
	34	232	1.6
	35	269	2.1
	36	963	4.5
	37	1491	3.8
	38	3355	4.4
	39	3530	3.7

¹ Het weeknummer is gebaseerd op de datum van registratie bij de GGD.

² Hierbij worden alleen de nieuwe COVID-19 meldingen meegenomen waarvoor contactinventarisatie is uitgevoerd, zie Tabel 9.

³ In verband met de monitorperiode van 10 dagen zijn de gegevens over het aantal en percentage positief geteste contacten niet volledig voor de meest recente periode.

Tabel 12: Resultaten uit het bron- en contactonderzoek onder niet nauwe contacten van de bij de GGD gemelde COVID-19 patiënten¹, in Nederland

Soort contact	Weeknummer ²	Contacten	Gemiddeld aantal contacten per nieuwe COVID-19 melding ³
Niet nauwe contacten	27	2571	6.4
	28	2933	6.7
	29	5283	5.8
	30	7306	5.8
	31	12352	5.4
	32	17952	5.0
	33	18100	4.8
	34	19653	5.7
	35	23687	6.9
	36	28928	6.2
	37	48196	6.4

¹ Vanwege onvolledige registratie bij een aantal GGD'en in week 32, 33 en 34 zijn de gegevens over deze weken niet volledig en worden gegevens na week 37 niet weergegeven.

² Het weeknummer is gebaseerd op de datum van registratie bij de GGD.

³ Hierbij worden alleen de nieuwe COVID-19 meldingen meegenomen waarvoor contactinventarisatie is uitgevoerd, zie Tabel 9.

⁴ In verband met de monitorperiode van 10 dagen zijn de gegevens over het aantal en percentage positief geteste contacten niet volledig voor de meest recente periode.

8 BRON- EN CONTACTONDERZOEK VAN COVID-19 MELDINGEN AAN DE GGD
HOLLANDS-MIDDEN

Tabel 13: Indicatoren van tijdigheid van het bron- en contactonderzoek van de bij de GGD gemelde COVID-19 patiënten, in Nederland

Soort contact ^{1,2}	Weeknummer	Contacten ³	Bereikt	% Bereikt	Op tijd bereikt ⁴	% Op tijd bereikt	Bereikt binnen 5 dagen na 1e ZD index ⁵	% Bereikt binnen 5 dagen na 1e ZD index	
Totaal	27	1547	1478	95.5	929	80.4	580	47.2	
	28	1694	1600	94.5	861	78.2	736	59.2	
	29	3276	3166	96.6	1823	81.4	1458	58.7	
	30	4129	3956	95.8	2528	83.0	1805	56.1	
	31	6297	6067	96.3	3738	81.0	2672	54.4	
	32	7026	6531	93.0	4228	78.2	2964	54.8	
	33	7502	7096	94.6	4360	79.7	3083	55.8	
	34	8822	8219	93.2	4969	79.8	3622	56.4	
	35	10244	9615	93.9	6281	84.7	4783	63.3	
	36	13670	12954	94.8	8052	83.9	6085	61.3	
	37	17039	15530	91.1	10048	80.6	6762	53.9	
	Huisgenoten	27	614	587	95.6	390	75.7	248	48.1
		28	615	602	97.9	378	75.9	254	49.3
		29	1210	1177	97.3	684	76.0	540	55.1
30		1545	1481	95.9	959	77.8	641	50.1	
31		2414	2331	96.6	1548	80.2	1042	52.4	
32		2746	2534	92.3	1691	77.4	1115	52.8	
33		2705	2550	94.3	1698	77.6	1216	56.8	
34		3492	3255	93.2	2118	79.2	1462	55.0	
35		4130	3871	93.7	2616	82.1	1891	59.8	
36		5798	5504	94.9	3630	83.2	2724	61.4	
37		7656	7159	93.5	4710	80.5	3148	53.6	
Overige nauwe contacten		27	910	878	96.5	538	84.7	332	47.0
		28	1066	996	93.4	483	80.1	481	66.2
		29	2050	1979	96.5	1133	85.1	917	61.3
	30	2562	2462	96.1	1567	86.8	1163	60.3	
	31	3866	3725	96.4	2186	81.6	1627	55.8	
	32	4260	3979	93.4	2529	78.9	1843	56.2	
	33	4763	4521	94.9	2648	81.1	1862	55.3	
	34	5285	4934	93.4	2843	80.3	2153	57.4	
	35	6083	5729	94.2	3659	86.6	2889	65.8	
	36	7797	7395	94.8	4404	84.6	3356	61.3	
37	9263	8337	90.0	5331	80.7	3608	54.2		

¹ Andere, niet nauwe contacten zijn niet meegenomen in Totaal.

² Van enkele nauwe contacten is niet bekend wat voor soort contact ze zijn.

³ Het betreft alleen contacten die op individuele basis geregistreerd zijn door de GGD. Vanwege onvolledige registratie bij een aantal GGD'en in week 32, 33 en 34 zijn de gegevens over aantal contacten over deze weken niet volledig en worden na week 37 niet weergegeven.

⁴ Op tijd: startdatum monitoring binnen 2 dagen na datum melding index bij GGD. Sommige contacten hebben een startdatum monitoring vóór de datum dat de index gemeld is bij de GGD. Deze zijn geëxcludeerd.

⁵ Sommige contacten hebben een startdatum monitoring vóór de eerste ziektedag van de index case. Deze zijn geëxcludeerd.

8 BRON- EN CONTACTONDERZOEK VAN COVID-19 MELDINGEN AAN DE GGD
HOLLANDS-MIDDEN

Tabel 14: Indicatoren van tijdigheid van het bron- en contactonderzoek van de bij de GGD gemelde COVID-19 patiënten

Soort contact ^{1,2}	Weeknummer	Contacten ³	Bereikt	% Bereikt	Op tijd bereikt ⁴	% Op tijd bereikt	Bereikt binnen 5 dagen na 1e ZD index ⁵	% Bereikt binnen 5 dagen na 1e ZD index	
Totaal	27	95	93	97.9	78	87.6	35	42.7	
	28	115	94	81.7	75	85.2	52	68.4	
	29	240	232	96.7	139	85.3	128	74.0	
	30	363	350	96.4	275	90.2	224	70.2	
	31	353	335	94.9	268	91.8	218	73.6	
	32	341	310	90.9	202	75.1	145	54.5	
	33	396	373	94.2	284	87.9	213	61.7	
	34	457	440	96.3	350	93.8	221	65.0	
	35	472	462	97.9	413	96.7	323	77.6	
	36	523	496	94.8	382	93.2	276	72.4	
	37	725	688	94.9	532	89.6	302	54.6	
	38	456	395	86.6	278	81.0	110	34.7	
	39	197	166	84.3	124	82.1	50	35.2	
	Huisgenoten	27	34	34	100.0	28	82.4	15	50.0
		28	37	34	91.9	23	67.6	12	41.4
		29	69	64	92.8	42	87.5	38	74.5
		30	141	138	97.9	100	86.2	84	68.3
		31	158	154	97.5	109	87.9	97	78.2
		32	151	140	92.7	91	77.8	49	43.0
33		207	197	95.2	155	89.1	130	69.1	
34		235	226	96.2	179	91.8	106	61.6	
35		201	199	99.0	181	95.3	133	72.3	
36		233	223	95.7	156	92.9	112	75.7	
37		493	478	97.0	371	90.0	212	54.1	
Overige nauwe contacten	38	419	362	86.4	262	83.2	103	35.2	
	39	184	158	85.9	117	81.8	47	35.1	
	27	61	59	96.7	50	90.9	20	38.5	
	28	78	60	76.9	52	96.3	40	85.1	
	29	169	167	98.8	96	84.2	90	74.4	
	30	218	211	96.8	175	92.6	139	71.3	
	31	193	180	93.3	159	94.6	120	70.2	
	32	188	169	89.9	110	72.8	96	63.6	
	33	186	173	93.0	127	87.0	82	53.2	
	34	222	214	96.4	171	96.1	115	68.5	
	35	271	263	97.0	232	97.9	190	81.9	
	36	289	272	94.1	225	93.4	163	70.3	
37	230	210	91.3	161	88.5	90	55.9		
38	36	32	88.9	15	55.6	7	30.4		
39	13	8	61.5	7	87.5	3	37.5		

¹ Andere, niet nauwe contacten zijn niet meegenomen in Totaal.

² Van enkele nauwe contacten is niet bekend wat voor soort contact ze zijn.

³ Het betreft alleen contacten die op individuele basis geregistreerd zijn door de GGD.

⁴ Op tijd: startdatum monitoring binnen 2 dagen na datum melding index bij GGD. Sommige contacten hebben een startdatum monitoring vóór de datum dat de index gemeld is bij de GGD. Deze zijn geëxcludeerd.

⁵ Sommige contacten hebben een startdatum monitoring vóór de eerste ziektedag van de index case. Deze zijn geëxcludeerd.

9 SARS-CoV-2 testen afgenomen door de GGD Hollands-Midden vanaf 1 juni

Vanaf 1 juni kunnen alle personen met klachten passend bij SARS-CoV-2 infectie (COVID-19) zich laten testen door de GGD, bijvoorbeeld in de teststraten. Voor 1 juni is in alle GGD regio's het afspraken- en uitslagensysteem CoronIT geïmplementeerd. Onderstaande rapportage is gebaseerd op CoronIT data van voorbije volledige kalenderweken vanaf 1 juni 2020, geëxporteerd op 27 september 2020. Totale aantallen uitslagen zijn gebaseerd op alleen positieve en negatieve uitslagen, testen met uitslag heranalyse of onbeoordeelbaar zijn geëxcludeerd. Omdat alleen geboortjaar beschikbaar is om de leeftijd van patiënten te bepalen, is 2020 minus het geboortjaar gebruikt om de leeftijd toe te kennen. Dit betekent dat ongeveer de helft van de patiënten een jaar te oud is ingeschat.

Tabel 15: Aantal testen uitgevoerd door de GGD, met bekende uitslag

Weeknummer	Totaal aantal testen met uitslag	Aantal positief	Percentage positief
23	2287	43	1.9
24	3389	62	1.8
25	3874	38	1.0
26	3917	14	0.4
27	3996	20	0.5
28	4271	19	0.4
29	5213	62	1.2
30	6974	88	1.3
31	5894	112	1.9
32	4717	180	3.8
33	4600	150	3.3
34	6207	121	1.9
35	6524	124	1.9
36	6802	231	3.4
37	8411	415	4.9
38	10110	679	6.7
39 ¹	8830	703	8.0
Totaal	96016	3061	3.2

¹ De gegevens van week 39 zijn nog niet volledig.

9 SARS-COV-2 TESTEN AFGENOMEN DOOR DE GGD HOLLANDS-MIDDEN VANAF 1 JUNI

Tabel 16: Aantal testen en percentage positief per doelgroep uitgevoerd door de GGD.

Groep	Vanaf 1 juni			Afgelopen kalender week ¹		
	Aantal positief	Aantal getest	Percentage positief	Aantal positief	Aantal getest	Percentage positief
Kinderen 0-3 jaar	5	778	0.6	0	6	0.0
Kinderen 4-11 jaar	45	4685	1.0	1	65	1.5
Kinderen 12-17 jaar	178	8374	2.1	51	1638	3.1
Zorgmedewerkers	168	6317	2.7	60	832	7.2
Onderwijs/kinderopvang	127	4664	2.7	53	887	6.0
Mantelzorgers	2	186	1.1	0	19	0.0
Horeca	67	1431	4.7	26	198	13.1
Handhaving	12	620	1.9	4	87	4.6
Contactberoep	243	7943	3.1	67	938	7.1
Overig/onbekend	1933	59414	3.3	393	3988	9.9
Getest ihkv BCO ²	281	1604	17.5	48	172	27.9
Totaal	3061	96016	3.2	703	8830	8.0

¹ Van 21 september tot en met 27 september.

² Voor deze personen is geregistreerd dat zij getest zijn in het kader van bron- en contactonderzoek (BCO). Het werkelijk aantal geteste personen vanwege BCO is waarschijnlijk hoger.

Tabel 17: Het aantal testen afgenomen bij **volwassenen**, die niet in het kader van bron- en contactonderzoek zijn afgenomen, en waarbij geen beroepsuitvoering in de twee weken voor de test is gespecificeerd in CoronIT.

Weeknummer	Totaal aantal afspraken	Aantal afspraken zonder doelgroep informatie	Percentage zonder doelgroep informatie
23	1879	1388	73.9
24	3150	1872	59.4
25	2960	1493	50.4
26	3103	1403	45.2
27	3249	1481	45.6
28	3531	1510	42.8
29	4507	2003	44.4
30	6453	2912	45.1
31	5370	2701	50.3
32	4296	2232	52.0
33	4159	2179	52.4
34	5353	2649	49.5
35	4618	3168	68.6
36	4735	3127	66.0
37	4401	4187	95.1
38	3921	1857	47.4
39 ¹	5223	2142	41.0
Totaal	70908	38304	54.0

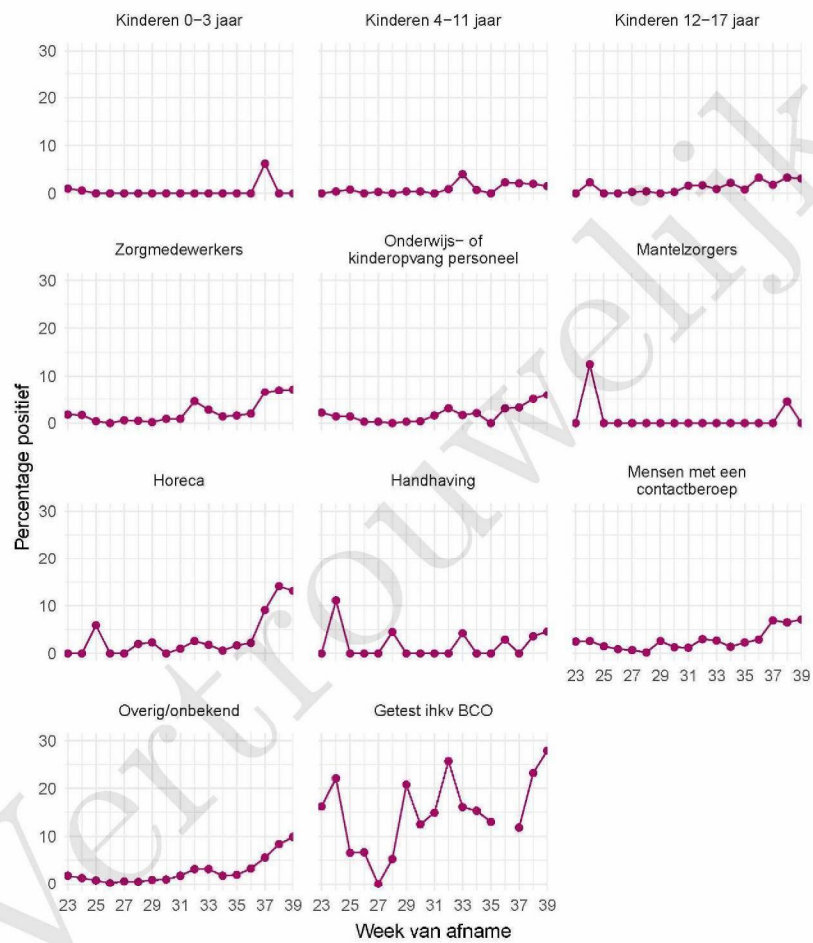
¹ De gegevens van week 39 zijn nog niet volledig.

9 SARS-COV-2 TESTEN AFGENOMEN DOOR DE GGD HOLLANDS-MIDDEN VANAF 1 JUNI



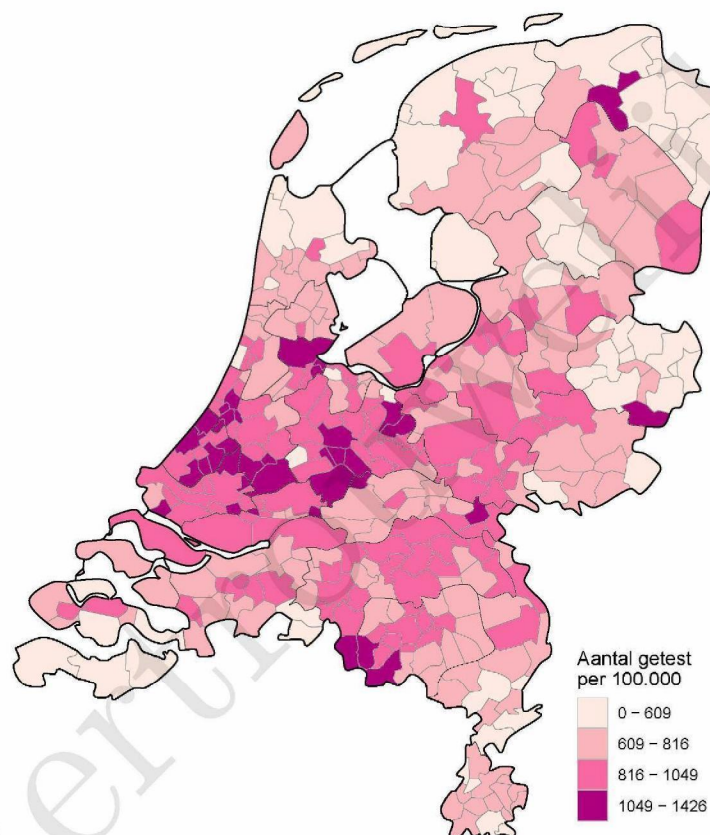
Figuur 4: Aantal positieve en negatieve testen per week en per doelgroep vanaf 1 juni. NB: De reikwijdtes van de y-assen verschillen. Een leeg figuur betekent dat er in de betreffende periode geen meldingen waren.

9 SARS-COV-2 TESTEN AFGENOMEN DOOR DE GGD HOLLANDS-MIDDEN VANAF 1 JUNI



Figuur 5: Percentage positieve testen per doelgroep en per kalenderweek vanaf 1 juni. Een leeg figuur betekent dat er in de betreffende periode geen meldingen waren.

9 SARS-COV-2 TESTEN AFGENOMEN DOOR DE GGD HOLLANDS-MIDDEN VANAF 1 JUNI



Figuur 6: Aantal testen per 100.000 inwoners per GGD regio waar de patiënt woont in de afgelopen kalenderweek (van 21 september tot en met 27 september). De grijze lijnen geven de grenzen van de GGD-regio's weer.

9 SARS-COV-2 TESTEN AFGENOMEN DOOR DE GGD HOLLANDS-MIDDEN VANAF 1 JUNI

Tabel 18: Aantal positieve en negatieve testen vanaf 1 juni per leeftijdsgroep en geslacht.

Leeftijdsgroep	Mannen			Vrouwen		
	Aantal positief	Aantal getest	Percentage positief	Aantal positief	Aantal getest	Percentage positief
0-4	7	593	1.2	7	496	1.4
5-9	15	1406	1.1	17	1276	1.3
10-14	48	3048	1.6	44	2671	1.6
15-19	161	3795	4.2	180	4220	4.3
20-24	311	4227	7.4	338	6041	5.6
25-29	155	3827	4.1	169	5646	3.0
30-34	120	4044	3.0	149	5958	2.5
35-39	102	3844	2.7	102	5392	1.9
40-44	92	3199	2.9	84	4432	1.9
45-49	72	2555	2.8	125	3669	3.4
50-54	106	2555	4.1	131	3475	3.8
55-59	106	2155	4.9	106	3361	3.2
60-64	76	2049	3.7	59	2810	2.1
65-69	33	1568	2.1	28	1928	1.5
70-74	29	1247	2.3	28	1458	1.9
75-79	11	616	1.8	11	714	1.5
80-84	5	323	1.5	4	367	1.1
85-89	1	126	0.8	1	134	0.7
90-94	0	35	0.0	0	27	0.0
95+	1	5	20.0	0	7	0.0
Niet vermeld	0	0	0.0	0	0	0.0
Totaal	1451	41217	3.5	1583	54082	2.9

9 SARS-COV-2 TESTEN AFGENOMEN DOOR DE GGD HOLLANDS-MIDDEN VANAF 1 JUNI

Tabel 19: Aantal testen afgenomen op de GGD testlocaties per week van de afspraak.

Afamelocatie	Afspraak week	Aantal getest
GGD Gouda - ALLEEN Zorgmedewerkers	23	0
	24	0
	25	0
	26	0
	27	1
	28	1
	29	12
	30	99
	31	12
	32	5.126
	33	97
	34	123
	35	125
	36	0
	37	0
	38	0
	39	1
GGD Hollands Midden - Thuisbemonstering	24	1
	25	12
	26	34
	27	10
	28	0
	29	1
	30	12
	31	99
	32	10
	33	12
	34	6
	35	7
	36	7
37	5	
38	6	
39	11	
GGD Leiderdorp - ALLEEN Zorgmedewerkers	23	0
	24	0
	25	0
	26	1
	27	1
	28	12
	29	12
	30	48
	31	109
	32	12
	33	5.126
	34	109

9 SARS-COV-2 TESTEN AFGENOMEN DOOR DE GGD HOLLANDS-MIDDEN VANAF 1 JUNI

Tabel 19: Aantal testen afgenomen op de GGD testlocaties per week van de afspraak.
(continued)

Afnamelocatie	Afspraak week	Aantal getest
	34	142
	35	134
	36	0
	37	0
	38	0
	39	0
GGD ZH Leiderdorp - Alrijne ZH - Simon Smitweg 1	23	0
	24	0
	25	0
	26	0
	27	120
	28	0
	29	0
	30	0
	31	0
	32	0
	33	0
	34	0
	35	0
	36	0
	37	0
	38	0
	39	0
PRIO ZH D Alphen a/d Rijn - Kalkovenweg 7	23	0
	24	0
	25	0
	26	0
	27	0
	28	0
	29	0
	30	0
	31	0
	32	0
	33	0
	34	0
	35	0
	36	0
	37	0
	38	0
	39	118
PRIO ZH D Gouda - Doesburgweg 7	23	0
	24	0
	25	0
	26	0

9 SARS-COV-2 TESTEN AFGENOMEN DOOR DE GGD HOLLANDS-MIDDEN VANAF 1 JUNI

Tabel 19: Aantal testen afgenomen op de GGD testlocaties per week van de afspraak.
(continued)

Afamelocatie	Afspraak week	Aantal getest
	27	0
	28	0
	29	0
	30	0
	31	0
	32	0
	33	0
	34	0
	35	0
	36	130
	37	180
	38	238
	39	363
PRIO ZH D Katwijk - 1e Mientlaan 29	23	0
	24	0
	25	0
	26	0
	27	0
	28	0
	29	0
	30	0
	31	0
	32	0
	33	0
	34	0
	35	0
	36	0
	37	0
	38	0
	39	114
PRIO ZH D Leiderdorp - Simon Smitweg 1	23	0
	24	0
	25	0
	26	0
	27	0
	28	0
	29	0
	30	0
	31	0
	32	0
	33	0
	34	0
	35	0
	36	163

9 SARS-COV-2 TESTEN AFGENOMEN DOOR DE GGD HOLLANDS-MIDDEN VANAF 1 JUNI

Tabel 19: Aantal testen afgenomen op de GGD testlocaties per week van de afspraak.
(continued)

Afnamelocatie	Afspraak week	Aantal getest
	37	204
	38	201
	39	309
ZH D Alphen a/d Rijn - Euromarkt - Gamma	23	0
	24	0
	25	0
	26	522
	27	0
	28	0
	29	0
	30	0
	31	0
	32	0
	33	0
	34	0
	35	0
	36	0
	37	0
	38	0
	39	0
ZH D Alphen a/d Rijn - Euromarkt - Gamma	23	183
	24	428
	25	420
	26	0
	27	0
	28	0
	29	0
	30	0
	31	0
	32	0
	33	0
	34	0
	35	0
	36	0
	37	0
	38	0
	39	0
ZH D Alphen a/d Rijn - Kalkovenweg 7	23	0
	24	0
	25	0
	26	0
	27	0
	28	0
	29	0

9 SARS-COV-2 TESTEN AFGENOMEN DOOR DE GGD HOLLANDS-MIDDEN VANAF 1 JUNI

Tabel 19: Aantal testen afgenomen op de GGD testlocaties per week van de afspraak.
(continued)

Afamelocatie	Afspraak week	Aantal getest
	30	0
	31	0
	32	0
	33	0
	34	646
	35	695
	36	654
	37	639
	38	659
	39	900
ZH D Alphen a/d Rijn - Locatie Euromarkt	23	0
	24	0
	25	0
	26	0
	27	671
	28	514
	29	1
	30	0
	31	0
	32	0
	33	0
	34	0
	35	0
	36	0
	37	0
	38	0
	39	0
ZH D Alphen a/d Rijn – Walk-In - loc.Euromarkt 141	23	0
	24	0
	25	0
	26	0
	27	0
	28	0
	29	0
	30	0
	31	0
	32	552
	33	540
	34	0
	35	0
	36	0
	37	0
	38	0
	39	0

9 SARS-COV-2 TESTEN AFGENOMEN DOOR DE GGD HOLLANDS-MIDDEN VANAF 1 JUNI

Tabel 19: Aantal testen afgenomen op de GGD testlocaties per week van de afspraak.
(continued)

Afamelocatie	Afspraak week	Aantal getest
ZH D Gouda - Gerbrandyweg 12	23	517
	24	1175
	25	1065
	26	0
	27	0
	28	0
	29	0
	30	0
	31	0
	32	0
	33	0
	34	0
	35	0
	36	0
	37	0
	38	0
ZH D Gouda Parkeergarage Go-Stores	39	0
	23	0
	24	0
	25	0
	26	964
	27	949
	28	1034
	29	1273
	30	1520
	31	1086
	32	1479
	33	1231
34	1576	
35	1520	
36	1532	
37	1539	
38	1523	
39	1373	
ZH D Katwijk - 1e Mientlaan 29	23	0
	24	0
	25	0
	26	0
	27	0
	28	0
	29	0
	30	0
31	0	
32	0	

9 SARS-COV-2 TESTEN AFGENOMEN DOOR DE GGD HOLLANDS-MIDDEN VANAF 1 JUNI

Tabel 19: Aantal testen afgenomen op de GGD testlocaties per week van de afspraak.
(continued)

Afnamelocatie	Afspraak week	Aantal getest
	33	0
	34	0
	35	0
	36	555
	37	658
	38	641
	39	878
ZH D Katwijk Prins Hendrikkade 138-139	23	0
	24	0
	25	0
	26	0
	27	0
	28	0
	29	0
	30	0
	31	0
	32	542
	33	540
	34	627
	35	645
	36	101
	37	0
	38	0
	39	0
ZH D Leiderdorp - Alrijne ZH -Simon Smitweg 1	23	1314
	24	1599
	25	1844
	26	1944
	27	1667
	28	1878
	29	2169
	30	3349
	31	2711
	32	1867
	33	2051
	34	2823
	35	1973
	36	2207
	37	2233
	38	2208
	39	2682
ZH F Alphen a/d Rijn – Walk-In - loc.Euromarkt 141	23	0
	24	0
	25	0

9 SARS-COV-2 TESTEN AFGENOMEN DOOR DE GGD HOLLANDS-MIDDEN VANAF 1 JUNI

Tabel 19: Aantal testen afgenomen op de GGD testlocaties per week van de afspraak.
(continued)

Afamelocatie	Afspraak week	Aantal getest
	26	0
	27	0
	28	0
	29	886
	30	1224
	31	1013
	32	0
	33	0
	34	0
	35	0
	36	0
	37	0
	38	0
	39	0
ZH F Katwijk Prins Hendrikkade 138-139	23	177
	24	468
	25	388
	26	518
	27	576
	28	555
	29	574
	30	738
	31	703
	32	0
	33	0
	34	0
	35	0
	36	0
	37	0
	38	0
	39	0